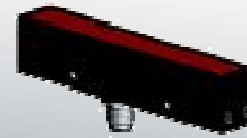


Abmessungen **16 x 55 x 11,5mm**

Beleuchtung Länge **25mm**
Breite **14mm**

Wellenlänge **rot, 630nm**



- ✓ **Langzeitstabil**
- ✓ **Temperatur- und spannungsstabilisiert**
- ✓ **Diffuse Hintergrundbeleuchtung**
- ✓ **Unterschiedliche Leuchtfeldgrößen möglich**
- ✓ **Vielseitig kombinierbar**

Passt in kleine Ecken und Winkel
Gleichmäßige Ausleuchtung



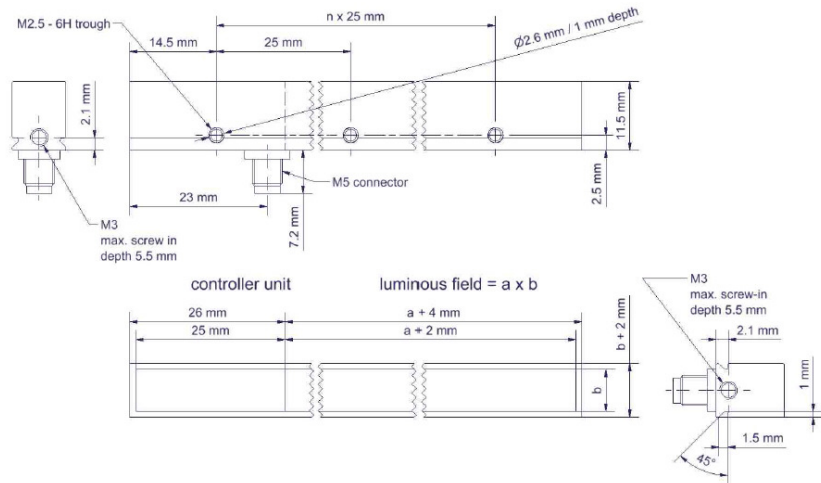
Beschreibung

Rechteckige Anordnung der LED-Lichtquellen mit dem Leuchtfeldverhältnis: Höhe << Breite. Kombination mehrerer Beleuchtungen zur quadratischen/rechteckigen Dunkel- bzw. Hellfeldbeleuchtung. Abhängig vom Leuchtfeld auch für breite Objekte geeignet. Leuchtfeldgröße von 7 × 25 mm² bis 30 × 600 mm².

Anwendungsbeispiele

- ▶ Homogene, diffuse Hintergrundbeleuchtung für kontrastreiches Bild im Durchlicht
- ▶ Sichtbarmachen von durchscheinenden Details im Durchlicht
- ▶ Homogene, diffuse Auflichtbeleuchtung zur Unterdrückung von Oberflächeneigenschaften
- ▶ Gleichmäßige Beleuchtung von breiten, ebenen, glänzenden Objekten im Auflicht
- ▶ Metrisches Messen, Anwesenheits- und Vollständigkeitskontrolle, Konturen- und Silhouettenerkennung

Artikel-Nr.	AO000187
Wellenlänge / Lichtfarbe	630nm / rot
Abmessungen	14 x 25 mm
Auflicht / Durchlicht	+ / +



TECHNISCHE DATEN

Arbeitsbereich	Statisch / schaltbar
Anwendungsbereich	Vorzugsweise Durchlicht, Auflicht auch möglich
Betriebsspannung	10 ... 30V DC
Stromaufnahme (ohne Last)	1W
Leuchtstärke (100% bei 25mm Arbeitsabstand)	20.000cd/m ²
Lebensdauer (bis 50% der Leuchtkraft)	>50.000h
Ansteuerung	Über Eingang PLC
Eingangsspannung U _{PLC} (Blitz „aus“)	0 ... 2V DC
Eingangsspannung U _{PLC} (Blitz „an“)	3 ... 30V DC
Pulslänge	150µs ... unendlich
Abmessungen	16x55x11,5mm
Kabellänge (Beleuchtung/Controller)	-/-
Material (Gehäuse)	Aluminium
Material (Abdeckung)	Kunststoff
Temperatur (Betrieb)	-10 ... +40 °C
Schutzart (EN60529)	IP50
Anschluss	M5-Stecker, 4-polig
Anschlusszubehör	z.B. VK200361 (abgewinkelt), VK200365 (zentral)

