

czujnik luminescencyjny

PRODUKT: czujnik odbiciowy luminescencyjny

OBUDOWA: 38 15x48x38mm

- wytrzymała obudowa metalowa
- optyka szklana
- UV LED
- aktywne tłumienie tła
- autokolimacja dla uzyskania pewnych pomiarów dla całego zakresu czujnika
- zabezpieczenie przeciwzwarciowe i przeciw zmianie polaryzacji
- obrotowe (nastawialne) przyłącze M12

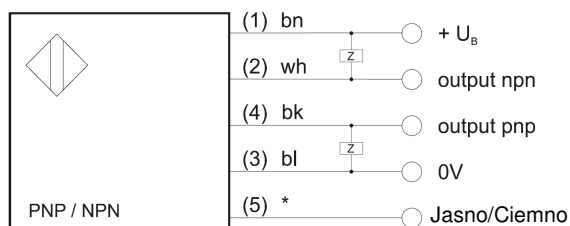


dane techniczne

DC

napięcie zasilania	10 - 30 V DC
tętnienia napięcia	≤ 15 %
prąd jałowy	≤ 35 mA
typ wyjścia	PNP i NPN
napięcie poziom wysoki/niski	≥ (U _b -2V)/ ≤ 2V
prąd obciążenia	100 mA
tryb pracy	jasne ON (ciemne ON przy napięciu U _b na pinie 5)
nastawa czułości	12 – stopniowy potencjometr
maks. częstotliwość pracy	1,5 kHz
czas gotowości	100 ms
typowa strefa działania	0 ... 150 mm
źródło światła	LED, UV, 380 nm,
czas trwania impulsu	10μs
rozbieżność promienia	220 mrad
moc lasera	≤ 0,75 mW
średnia żywotność	100 000 h
wskaźnik zadziałania	LED żółta
temperatura pracy	-20°C ... +60°C
klasa ochronności	II, osłona izolowana
stopień ochrony	IP 67 (EN60529)
przyłącze elektryczne	obrotowe gniazdo M12, 5-polowe

schemat połączeń



bn= brąz, wh= biały

bk= czarny, wh= niebieski

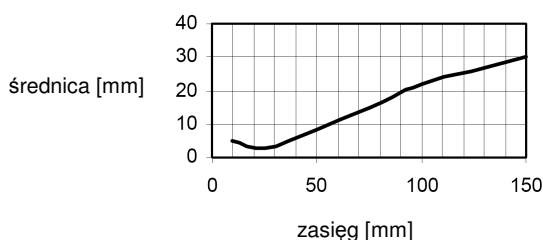
* = przy VK200621 gn/ye= zielono/żółty

* = przy VK205621 gr= szary

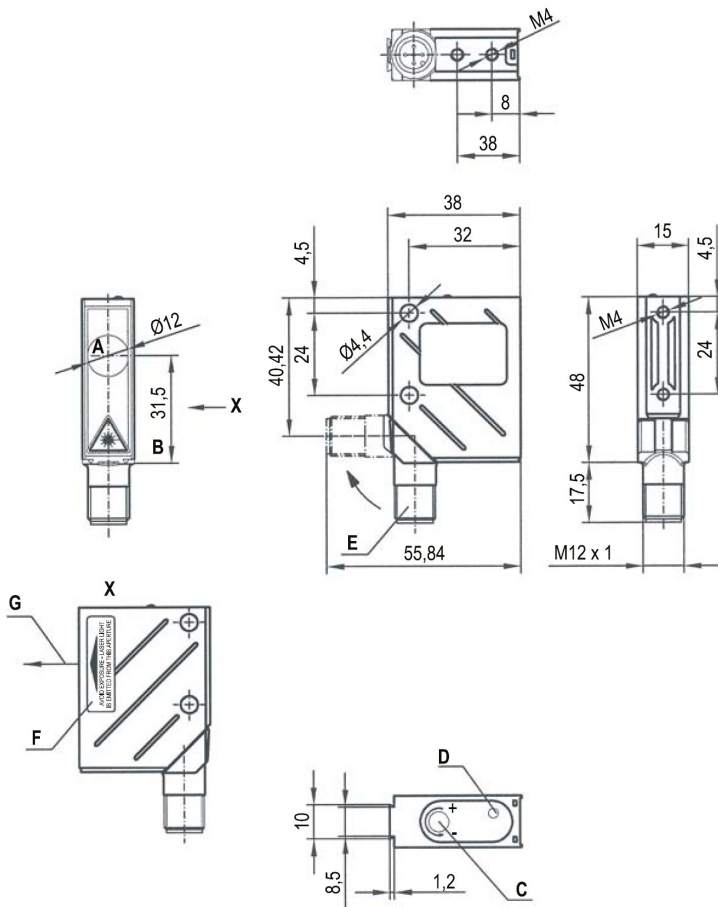
Funkcja JASNE ON jest aktywowana, kiedy na PIN 5 podane jest 0V

Funkcja CIEMNO ON jest aktywowana, kiedy na PIN 5 podane jest +U_b.

parametry wiązki świetlnej



rysunek techniczny



- A nadajnik i odbiornik
- B oś optyczna
- C potencjometr
- D sygnalizacja zadziałania – dioda LED
- E gniazdo M12 obrotowe 90 °
- F tabliczka ostrzegawcza
- G wiązka strumienia

LED-STRAHLUNG
NICHT DIREKT MIT OPTISCHEN
INSTRUMENTEN BETRACHTEN

Max. Leistung: 0,75mW
Impulsdauer: 10µs
Wellenlänge: 380nm

LED KLASSE 1M
DIN EN 60825 - 1:2003 - 10

LASER RADIATION
DO NOT VIEW DIRECTLY
WITH OPTICAL INSTRUMENTS

Maximum Output: 0,75mW
Pulse Duration: 10µs
Wavelength: 380nm

CLASS 1M LASER PRODUCT
EN 60825 - 1:2003 - 10

AVOIE EXPOSURE - LASER LIGHT
IS EMITTED FROM THIS APERTURE

kod artykułu	rozpoznanie luminescencji
OY380520	bezbarwne czerwone żółte zielono-żółte pomarańczowe
OY380521	czerwone